



# Endingen am Kaiserstuhl

## Поширені запитання

<https://www.bmas.de/DE/Europa-und-die-Welt/Europa/Ukraine/FAQ-UA/faq-art-ua.html>

<https://www.bmas.de/DE/Europa-und-die-Welt/Europa/Ukraine/ukraine.html>

## Профілактичне щеплення від коронавірусу в Німеччині

<https://www.infektionsschutz.de/mediathek/materialien-auf-ukrainisch/>

## Важливі номери екстреної допомоги в Німеччині

Служба порятунку - невідкладна медична допомога: 112

Екстрений виклад поліції – при небезпеці: 110

## Години консультації з перекладачем:

Офіс муніципальної адміністрації в Ендінген-ам-Кайзерштуль, Баден-Вюртемберг

Середа: 14:00 – 16:00

П'ятниця : 8:00 – 12:00

Консультація має бути узгоджена заздалегідь.

Тел.: 07642/6899-67 (-63); (- 71)

E-Mail: [enderle@endingen.de](mailto:enderle@endingen.de)

<b>Після реєстрації:</b>		
Виплати щомісячних соціальних виплат	Що потрібно мати з собою: паспорт український паспорт підтвердження реєстрації свідоцтво про народження	<u>Управління з прийому біженців та інтеграції</u> Am Elzdamm 4 79312 Emmendingen Пн, Вт, Ч, П 8:30 – 12:00 Чт 14:00 – 18:00  <u>Каса для отримання грошей</u> <u>Kreiskasse:</u> Landratsamt Emmendingen Bahnhofstr. 2-4 79312 Emmendingen Пн, Вт, Ч, П 8:30 – 12:00 Чт 14:00 – 18:00
Медична страховка	Можно отримати в <u>управлінні з прийому біженців та інтеграції.</u>	
Магазини Червоного Хреста	Усі волонтери трьох магазинів РК (Гербольцхайм, Ендінген та Еммендінген) зобов'язані безкоштовно надати базовий комплект одягу для	Червоний Хрест Endingen Hauptstr. 70  Понеділок: 15:00 - 18:00 Вівторок: 09:30 - 12:30 та 15:00 - 18:00

Telefon: (07642) 6899-0  
[Rathaus@endingen.de](mailto:Rathaus@endingen.de)  
Internet: [www.endingen.de](http://www.endingen.de)

**Konten der Stadtkasse:**  
Volksbank Freiburg  
10 200 (BLZ 680 900 00)  
IBAN: DE87 6809 0000 0000 0102 00  
BIC: GENODE61FR1

Sparkasse Freiburg - Nördlicher Breisgau  
22 007 603 (680 501 01)  
IBAN: DE86 6805 0101 0022 0076 03  
BIC: FRSPDE66XXX

	біженців, які прибули з України. Можна отримати: - 4 свитера та 4 футболки - 3 штани - Куртка/ Пальто - Шарф/Пояс - 1-2 пари взуття	Середа: 9:30 – 12:30 та 15:00 - 18:00 Четверг: 09:30 - 12:30 та 15:00 - 18:00
Tafel	Продукти харчування	Außenstelle Endingen  Königschaffhauserstr. 9  79346 Endingen  Тел.: 0174 - 59 18 793  Часи прийому:  Вівторок: 13:30 - 15:00 Четверг: 10:00 - 12:00
Лікарі	Информация у брошурі	Для відвідування лікаря необхідно надати медичну страховку. Якщо медична страховка відсутня, то в районному можна отримати підтвердження, яке замінює медичну страховку. Це посвідчення необхідно представити на прийомі у лікаря.
Школа		
Робота	Ви повинні зареєструватися в Управлінні з прийому та інтеграції біженців. Трудовий договір та розрахунок заробітної плати необхідно надіслати до Управління з прийому біженців та інтеграції.	
<b>Повсякденне життя:</b>		
Сортування сміття	Файл	
Громадський транспорт	<a href="https://www.bahn.de/">https://www.bahn.de/</a> Розклад автобусів можна знайти тут: <a href="https://www.sweg.de/de/fahrplan-netz/fahrplaene/#timetable207">https://www.sweg.de/de/fahrplan-netz/fahrplaene/#timetable207</a>  Можна безкоштовно користуватися громадським транспортом при наявності українського документа, що посвідчує особу.	Допомога для біженців з України <a href="https://www.bahn.de/info/helpukraine">https://www.bahn.de/info/helpukraine</a>
Покупки	Пляшки, які можна повернути – На всі пляшки в Німеччині є застава. Ви отримуєте це назад, коли повертаєте порожню	<b>Endingen:</b> <b>EDEKA Schwörer</b>

	<p>пляшку в супермаркет. Для цього зазвичай біля входу стоять автомати.</p>	<p><b>Адреса:</b>          Maria-Theresia-Straße 3          79346 Endingen</p> <p>Часи роботи: Пн-С: 08:00-20:00</p> <hr/> <p>Ritterstraße 1          79346 Endingen</p> <p>Часи роботи: Пн –П 08:00-19:00,          Суб.: 08:00-16:00</p> <p><b>Lidl:</b>  <b>Адреса:</b>          Elsässer Straße 1          79346 Endingen am Kaiserstuhl</p> <p>Часи роботи: Пн- Суб.: 07:00-21:00</p> <p><b>ALDI SÜD</b>  <b>Адреса:</b>          Maria-Theresia-Straße 1          79346 Endingen</p> <p>Часи роботи: Пн- Суб.: 08:00-20:00</p>
		<p><b>dm-drogerie markt Endingen (Аналог магазинів «Єва» та «Простір» в Україні</b></p> <p><b>Адреса:</b>          Elsässer Straße 1 a          79346 Endingen am Kaiserstuhl</p> <p><b>Часи роботи: Пн- Суб.: 08:00-20:00</b></p>
<p>Аптека</p>	<p>Деякі ліки вимагають рецепта. Ліки, що відпускаються за рецептом, відпускаються лише за пред'явленням оригінального рецепта.</p>	<p><b>St. Katharina Apotheke</b></p> <p>Адреса:          Ritterstraße 3, 79346 Endingen am Kaiserstuhl          Часи роботи: Пн- П          08:00 - 13:00 14:30 - 19:00          Субота: 08:00 - 13:00</p> <p>Неділя: зачинено</p> <hr/> <p><b>Stadtapotheke</b></p> <p><b>Адреса:</b>          Hauptstraße 41, 79346 Endingen am Kaiserstuhl</p> <p>Часи роботи: Пн- П          08:30 - 12:30 14:30 – 18:30</p>

		Субота: 08:30 - 12:30 Неділя: зачинено
Рахунок у банку	Паспорт Реєстраційне посвідчення	Sparkasse: Hauptstraße 67 79346 Endingen Тел: +49761/215-0 Факс: +49761/215-71999 Пн, В., П: 09:00-12:00, 14:00-16:30 С: 09:00-12:00 Ч: 09:00-12:00, 14:00-18:00  Volksbank Freiburg eG: Marktpl. 2, 79346 Endingen am Kaiserstuhl
Телефона картка	<u>Для договору:</u> паспорт реєстраційне посвідчення банківський рахунок	
<b>Соціальний аспект</b>		
Гуртки	Інформація у брошурі	
Контакти з іншими українцями	Telegram група	

# Інструкція з правильного розділення сміття

- Районне управління міста Еммендінген  
поводження з відходами -

У окрузі Еммендінген відходи необхідно розділяти наступним чином.

## Сірий смітник - залишки відходів

Всі залишки відходів схожі на:



- зола
- недопалки
- пил
- мішки для пилососа
- порцеляна, кераміка
- яєчна шкаралупа
- фільтр-мішок з кавовою гущею
- пакетики чаю
- овочеві відходи та фруктові лушпиння
- приготовані залишки
- пластири та матеріали для перев'язок
- горіли свічки
- олівці
- тампони
- брудний папір
- гумові деталі
- гігієнічні засоби
- тощо

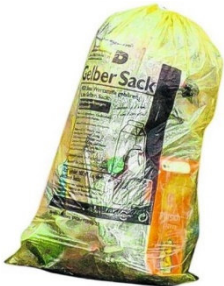


*Порада: покладіть сміття в сміттєвий мішок і покладіть його в контейнер для сміття. Це запобігає накопиченню запахів у контейнері для сміття і запобігає утворенню бруду.*

## **Контейнер для паперу/переробний двір – картон та макулатура**

Усі паперові та картонні матеріали, такі як:

- брошури/листівки
- комп'ютерні роздруківки
- картонні коробки
- каталоги
- паперові пакети
- канцелярські товари/конверти
- картонні коробки від миючих та чистячих засобів
- журнали
- газети
- паперова упаковка
- зошити
- тощо.



## **Жовтий мішок - легкі пакувальні матеріали**

Пакувальний матеріал повинен бути без залишків.

### **Метал:**

- алюмінієві миски та тарілки
- алюмінієва кришка
- алюмінієва фольга
- консервні банки
- закупорки пляшок та банок

### **Пінопласт:**

- упаковка від овочів та фруктів
- інші пластикові матеріали

### **Компастовані пластмаси:**

- коробки для напоїв і молока
- Вакуумна упаковка



### **Пластмаса:**

#### **пластикові плівки**

- сумки
- обгорткова фольга
- жіночі сумки

#### **Пластикові стакани**

- стакани для маргарину
- стакани для йогурту

#### **Пляшки пластикові**

від засоби особистої гігієни, від миючих та чистячих засобів